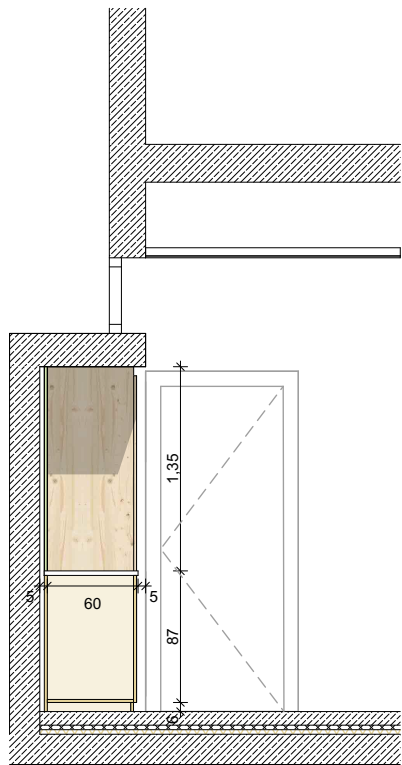
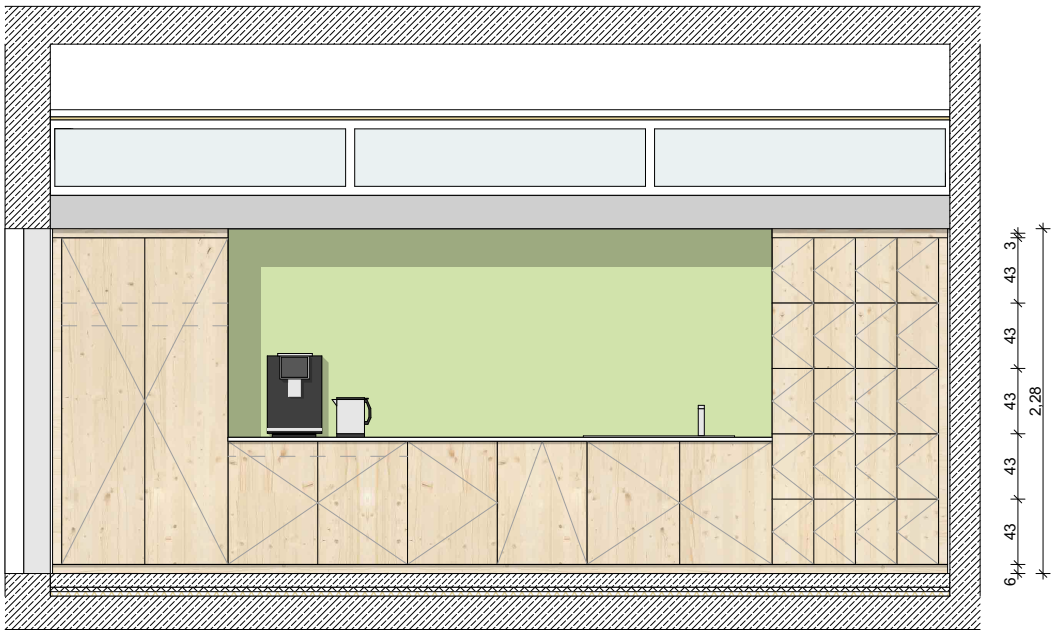


Schnitt



Ansicht



Garderobe
1 Fachboden +
1 Stange

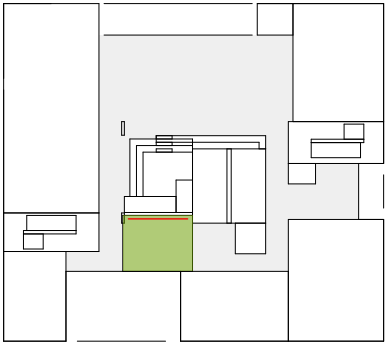
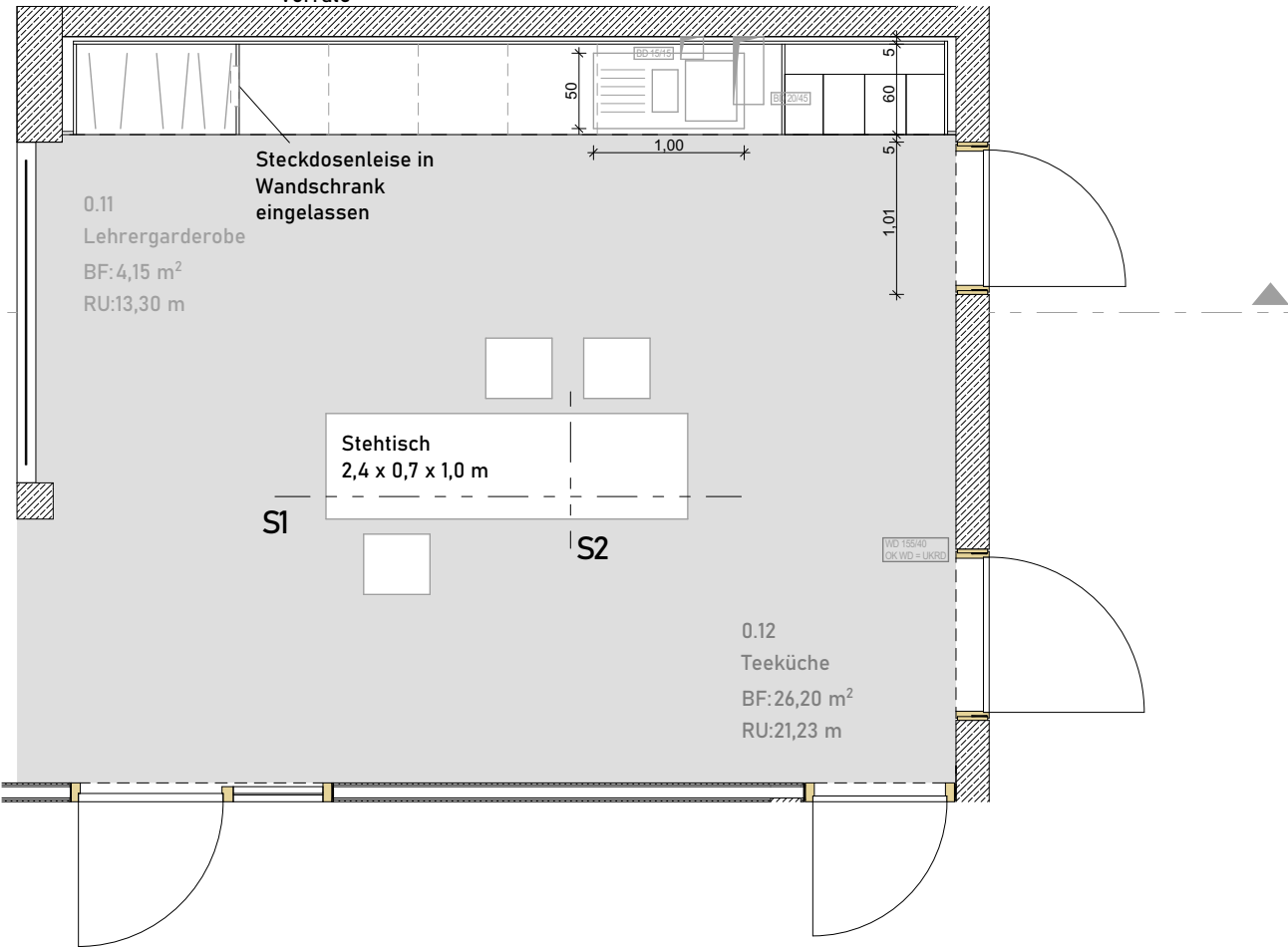
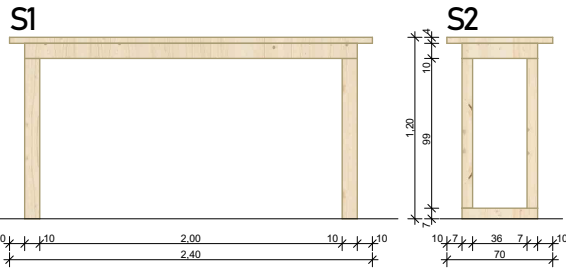
6 55 55 59^s 59^s 59^s 59^s 61 61 27^s 27^s 27^s 27^s 6
Garderobe Schublade Kühl- Spül- Müll Revi. 20 Schließfächer,
Stauraum schrank maschine Öffnung abschließbar
Geschirr / für Hygiene- 27,5 x 42 cm
Vorräte spülstation

HINWEIS AN INNENAUSBAU:
EINBAUGERÄTE BAUSEITS:

- Spühlbecken
- Armatur
- Spülmaschine
- Kühlschrank
- Steckdose

Schnitt Ansicht

Theke



SCHULZENTRUM HELDMANSKAMP ERWEITERUNG REALSCHULE LEMGO			
hautau . winterhalter : architekten			
Lessingstraße 3 79100 Freiburg i. Brsg. T 0761 756 77 0			
DATUM	AUSGABEDATUM	GEZ. / GEPR.	FORMAT
02.03.2026	02.03.2026		420mm x 279mm
PROJEKTNR.	PHASE	MASSTAB	ZEICH.NR. / IND.
2210	WP	1:50	4176
PLAN			
0.11 Lehrergarderobe - Wandschrank			
PLANINHALT			